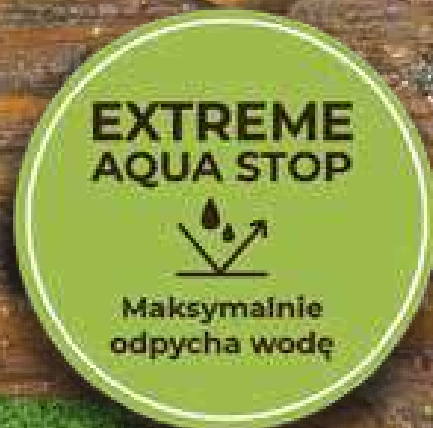


# Impregnat Ochronny **eco & PROTECTION**



**9 lat  
OCHRONY**

## ZAKRES STOSOWANIA

**Impregnat Ochronny ECO&PROTECTION** powłokotwórczy przeznaczony jest do ochronnego i dekoracyjnego malowania przedmiotów drewnianych na zewnątrz pomieszczeń (drzwi, okna, meble ogrodowe, boazerie zewnętrzne, altanki, domki letniskowe, płoty, konstrukcje stropów i dachów, itp.) oraz wewnątrz pomieszczeń nie przeznaczonych na stały pobyt ludzi np. strychy, poddasza. Impregnat wyróżnia się wysoką ochroną drewna, łatwą aplikacją, krótkim czasem schnięcia



## EXTREME AQUA STOP



**EXTREME AQUA STOP** to technologia, która opiera się na zastosowaniu specjalnych wosków, odpychających wodę, dzięki którym powierzchnia drewna jest hydrofobowa czyli perfekcyjnie zabezpieczona przed wnikaniem wody, która łatwo spływa z powłoki. Poprzez zastosowanie tej technologii pomalowane drewno jest odporne na działanie czynników atmosferycznych. Powłoka chroniona jest przed grzybami pleśniowymi oraz zawiera filtry UV chroniące ją przed degradacją.

# Impregnat Ochronny **eco & PROTECTION**



## GŁÓWNE ZALETY PRODUKTU



**EXTREME AQUA STOP** maksymalna ochrona przed wodą



Wodoodporna powłoka, odporna na działanie deszczu, śniegu i słońca



Do 9 lat ochrony powłoki\*



Ochrona powłoki przed grzybami pleśniowymi



Uszlachetnia i podkreśla naturalny wygląd drewna



Niekapiąca konsystencja produktu



Szybkoschnący - 2 godziny



Optymalna przyczepność do drewna, nie łuszczy się

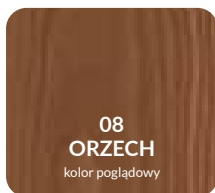
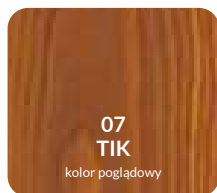


Łatwa i komfortowa aplikacja



Trwały kolor powłoki\*\*

## KOLORYSTYKA



\* Aplikacji na prawidłowo przygotowane, niezainfekowane i wysezonowane drewno o odpowiedniej wilgotności. Aplikacji zgodnie z zaleceniami producenta: 1-2 warstwy DREWNOCHRON Impregnatu Grunt R lub Bondex Wood Preserver (nakład dla gruntów wg zaleceń w Kartach Technicznych), następnie 2-3 warstwy Impregnatu Ochronnego Eco Protect. Dla powierzchni pionowych przy braku silnego nasłonecznienia, w miejscu przewiewnym i niezawilgoconym. Z wyłączeniem zastosowania produktu na skalę przemysłową i metodami przemysłowymi, przez co rozumie się użycie produktu związane z działalnością gospodarczą. Deklarowany okres do 9 lat ochrony nie obejmuje zastosowań wersji bezbarwnej DREWNOCHRON IMPREGNAT OCHRONNY ECO&PROTECTION na zewnątrz.

\*\* Kolor drewna zmienia się z upływem czasu. Produkt zawiera transparentne pigmenty zachowujące trwałość koloru.

Kolory	<b>9</b>
Wydajność	<b>do 16 m<sup>2</sup>/l</b> przy jednej warstwie w zależności od chłonności i chropowatości podłoża
Rekomendowana ilość warstw	<b>2-3</b>
Metoda malowania	<b>Pędzel</b>
Rekomendowane narzędzia ProGold	<b>Pędzel Premium mix, Pędzel Oval, Pędzel Płaski</b>
Zawartość LZO	Limit zawartości LZO wg Dyrektywy 2004/42/WE (kat. A/e/FW): 130 g/l (2010). Produkt zawiera max 70 g/l.

Parametry techniczne	Wartość
Ilość warstw	<b>2-3</b>
Nanoszenie kolejnej warstwy po ok. [h]	<b>4</b>
Czas schnięcia, [h]	<b>2</b> (w 22 °C i 50% wilgotności powietrza)
Gęstość w 20±0,5°C, [g/cm <sup>3</sup> ]	<b>1,01-1,15</b>
Lepkość, [mPas]	<b>1000-1200</b> (możliwy wzrost lepkości w czasie do 2500)



## Przygotowanie podłoża

Powierzchnia przeznaczona do malowania powinna być czysta, sucha i odtłuszczona. Maksymalna wilgotność drewna malowanego na zewnątrz to 15%. Powierzchnie zabrudzone przeskliwić i odpylić, stare łuszczące się powłoki należy usunąć do surowego drewna. Surowe drewno należy zagruntować w celu zapewnienia pełnej ochrony biologicznej Drewnochronem Impregnat Grunt lub Wood Preserver (Bondex). Powierzchnie uprzednio malowane impregnatem: usunąć złuszczenia, przeskliwić i odpylić.

Przy wymalowaniach renowacyjnych, wykonaj na małej powierzchni wymalowanie próbne. Jeżeli po wyschnięciu powstanie niepożądany efekt, stare powłoki należy całkowicie usunąć i na nowo przygotować podłoże do malowania.

W celu dobrania odpowiedniego koloru, niewielką powierzchnię należy wymalować impregnatem. Efekt końcowy zależy koloru początkowego, ilości warstwa i stanu drewna.

Podłoża mocno zażywiczone należy przetrzeć szmatką zwilżoną benzyną ekstrakcyjną i poczekać do wyschnięcia.

Wymagania konstrukcji:

- woda i śnieg nie powinny długotrwale zalegać, woda powinna być odprowadzana na zewnątrz
- poziome płaszczyzny powinny mieć kąt nachylenia powyżej 15°, aby umożliwić spływanie
- drewno powinno być zaokrąglone na końcach
- łączenia konstrukcji powinny być zabezpieczone w odpowiedni sposób, aby uniemożliwić wnikanie wody
- elementy metalowe będące częścią konstrukcji należy odpowiednio zabezpieczyć przed korozją np. Dekoral Podkład Antykorozyjny lub Dekoral Emalia Antykorozyjna



## Malowanie

Impregnat przed i w trakcie malowania należy bardzo dokładnie wymieszać. Jednolitość koloru uzyskuje się po dokładnym wymieszaniu produktu. Impregnat Ochronny ECO&PROTECTION nanosić równomiernie przy pomocy pędzla, najlepiej wzdłuż słoi. Nie należy nakładać nadmiernej ilości Impregnatu.

Celem uzyskania najlepszego i długotrwałego zabezpieczenia biologicznego surowego drewna należy nanieść 1 do 2 warstw impregnatu gruntującego (Drewnochron Impregnat Grunt, Bondex Wood Preserver), a następnie 2-3 warstwy Impregnatu Ochronnego ECO &PROTECTION. Po 1 warstwie należy wykonać szlif papierem drobnoziarnistym (P180/P220) i dobrze odpylić powierzchnię.

Jeśli powierzchnia pokryta wyrobem zacznie się starzeć (kolor zacznie płowieć), można ją pomalować na ten sam kolor po lekkim przeszlifowaniu i odpyleniu.



## Warunki aplikacji

Impregnowanie należy przeprowadzać w temperaturze podłoża i otoczenia +5 do +35 °C i powinna być wyższa od punktu rosy. Wilgotność względna powinna wynosić poniżej 80%. Nie malować w wilgotnych warunkach (np. w czasie lub kiedy istnieje prawdopodobieństwo deszczu, mgły, śniegu), w upalne dni oraz przy silnym wietrze.

Warunki malowania decydują o czasie schnięcia warstwy wyrobu i właściwościach uzyskanej powłoki. Podwyższona wilgotność i niska temperatura powodują wydłużenie czasu schnięcia. Ostateczny efekt dekoracyjny jest uzależniony od gatunku drewna oraz ilości naniesionych warstw Impregnatu Ochronnego ECO&PROTECTION.



## Informacje dodatkowe

Powłoka nie chroni drewna przed wymywaniem naturalnych garbników i żywic z drewna. Nie stosować na drewnie egzotycznym oraz na powierzchniach podłogowych np. deskach tarasowych. Po zakończeniu prac malarskich, pomieszczenia przed użytkowaniem wywietrz do zaniku charakterystycznego zapachu. Do malowania dużych powierzchni stosuj wyroby z tej samej partii produkcyjnej. Przy szlifowaniu, odpylaniu oraz gruntowaniu stosować środki ochrony indywidualnej. Do mycia pędzli stosować wodę.

Naturalnym efektem procesu starzenia się powłoki są zmiany w kolorze i połysku. Zależą one od intensywności czynników atmosferycznych w trakcie eksploatacji.

### Data ważności i warunki przechowywania

36 miesięcy od daty produkcji  
Przechowywać w opakowaniach szczelnie zamkniętych w temperaturze od +5°C do +35°C.

### Użytkowanie

Szczegółowe informacje dotyczące przygotowania podłoża i lakierowania zamieszczone są na stronie internetowej [www.drewnochron.pl](http://www.drewnochron.pl)

### Rozcieńczalnik

Woda

### Atesty

Wyrób posiada atest higieniczny

### Wskazówki BHP i Ppoż.

Stosować się do zaleceń podanych na opakowaniu. Szczegółowe informacje zamieszczone są w Karcie Charakterystyki na stronie [www.drewnochron.pl](http://www.drewnochron.pl)

### Opakowania handlowe

0,75L; 4,5L