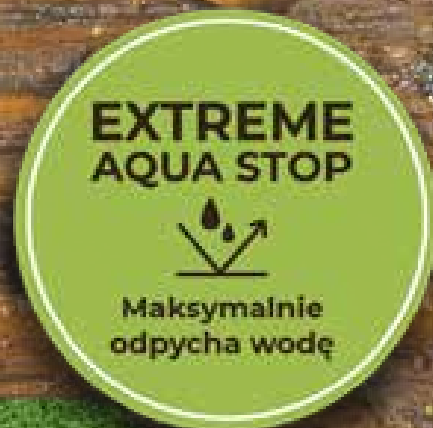


Impregnat Ochronny **eco & PROTECTION**



9 lat
OCHRONY

ZAKRES STOSOWANIA

Impregnat Ochronny ECO&PROTECTION powłokotwórczy przeznaczony jest do ochronnego i dekoracyjnego malowania przedmiotów drewnianych na zewnątrz pomieszczeń (drzwi, okna, meble ogrodowe, boazerie zewnętrzne, altanki, domki letniskowe, płoty, konstrukcje stropów i dachów, itp.) oraz wewnątrz pomieszczeń nie przeznaczonych na stały pobyt ludzi np. strychy, poddasza. Impregnat wyróżnia się wysoką ochroną drewna, łatwą aplikacją, krótkim czasem schnięcia



EXTREME AQUA STOP



EXTREME AQUA STOP to technologia, która opiera się na zastosowaniu specjalnych wosków, odpychających wodę, dzięki którym powierzchnia drewna jest hydrofobowa czyli perfekcyjnie zabezpieczona przed wnikaniem wody, która łatwo spływa z powłoki. Poprzez zastosowanie tej technologii pomalowane drewno jest odporne na działanie czynników atmosferycznych. Powłoka chroniona jest przed grzybami pleśniowymi oraz zawiera filtry UV chroniące ją przed degradacją.

Impregnat Ochronny eco & PROTECTION



GŁÓWNE ZALETY PRODUKTU



EXTREME AQUA STOP maksymalna ochrona przed wodą



Wodoodporna powłoka, odporna na działanie deszczu, śniegu i słońca



Do 9 lat ochrony powłoki*



Ochrona powłoki przed grzybami pleśniowymi



Uszlachetnia i podkreśla naturalny wygląd drewna



Niekapiąca konsystencja produktu



Szybkoschnący - 2 godziny



Optymalna przyczepność do drewna, nie łuszczy się

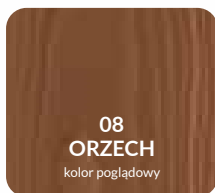
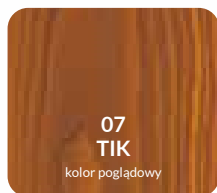
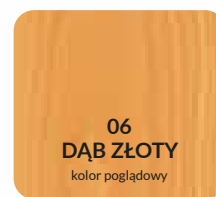


Łatwa i komfortowa aplikacja



Trwały kolor powłoki**

KOLORYSTYKA



* Aplikacji na prawidłowo przygotowane, niezainfekowane i wysezonowane drewno o odpowiedniej wilgotności. Aplikacji zgodnie z zaleceniami producenta: 1-2 warstwy DREWNOCHRON Impregnatu Grunt R lub Bondex Wood Preserver (nakład dla gruntów wg zaleceń w Kartach Technicznych), następnie 2-3 warstwy Impregnatu Ochronnego Eco Protect. Dla powierzchni pionowych przy braku silnego nasłonecznienia, w miejscu przewiewnym i niezawilgoconym. Z wyłączeniem zastosowania produktu na skalę przemysłową i metodami przemysłowymi, przez co rozumie się użycie produktu związane z działalnością gospodarczą. Deklarowany okres do 9 lat ochrony nie obejmuje zastosowań wersji bezbarwnej DREWNOCHRON IMPREGNAT OCHRONNY ECO&PROTECTION na zewnątrz.

** Kolor drewna zmienia się z upływem czasu. Produkt zawiera transparentne pigmenty zachowujące trwałość koloru.

Kolory	9
Wydajność	do 16 m²/l przy jednej warstwie w zależności od chłonności i chropowatości podłoża
Rekomendowana ilość warstw	2-3
Metoda malowania	Pędzel
Rekomendowane narzędzia ProGold	Pędzel Premium mix, Pędzel Oval, Pędzel Płaski
Zawartość LZO	Limit zawartości LZO wg Dyrektywy 2004/42/WE (kat. A/e/FW): 130 g/l (2010). Produkt zawiera max 70 g/l.

Parametry techniczne	Wartość
Ilość warstw	2-3
Nanoszenie kolejnej warstwy po ok. [h]	4
Czas schnięcia, [h]	2 (w 22 °C i 50% wilgotności powietrza)
Gęstość w 20±0,5°C, [g/cm ³]	1,01-1,15
Lepkość, [mPas]	1000-1200 (możliwy wzrost lepkości w czasie do 2500)



Przygotowanie podłoża

Powierzchnia przeznaczona do malowania powinna być czysta, sucha i odtłuszczona. Maksymalna wilgotność drewna malowanego na zewnątrz to 15%. Powierzchnie zabrudzone przeskliwić i odpylić, stare łuszczące się powłoki należy usunąć do surowego drewna. Surowe drewno należy zagruntować w celu zapewnienia pełnej ochrony biologicznej Drewnochronem Impregnat Grunt lub Wood Preserver (Bondex). Powierzchnie uprzednio malowane impregnatem: usunąć złuszczenia, przeskliwić i odpylić.

Przy wymalowaniach renowacyjnych, wykonaj na małej powierzchni wymalowanie próbne. Jeżeli po wyschnięciu powstanie niepożądany efekt, stare powłoki należy całkowicie usunąć i na nowo przygotować podłoże do malowania.

W celu dobrania odpowiedniego koloru, niewielką powierzchnię należy wymalować impregnatem. Efekt końcowy zależy koloru początkowego, ilości warstwa i stanu drewna.

Podłoża mocno zażywiczone należy przetrzeć szmatką zwilżoną benzyną ekstrakcyjną i poczekać do wyschnięcia.

Wymagania konstrukcji:

- woda i śnieg nie powinny długotrwale zalegać, woda powinna być odprowadzana na zewnątrz
- poziome płaszczyzny powinny mieć kąt nachylenia powyżej 15°, aby umożliwić spływanie
- drewno powinno być zaokrąglone na końcach
- łączenia konstrukcji powinny być zabezpieczone w odpowiedni sposób, aby uniemożliwić wnikanie wody
- elementy metalowe będące częścią konstrukcji należy odpowiednio zabezpieczyć przed korozją np. Dekoral Podkład Antykorozyjny lub Dekoral Emalia Antykorozyjna



Malowanie

Impregnat przed i w trakcie malowania należy bardzo dokładnie wymieszać. Jednolitość koloru uzyskuje się po dokładnym wymieszaniu produktu. Impregnat Ochronny ECO&PROTECTION nanosić równomiernie przy pomocy pędzla, najlepiej wzdłuż słoi. Nie należy nakładać nadmiernej ilości Impregnatu.

Celem uzyskania najlepszego i długotrwałego zabezpieczenia biologicznego surowego drewna należy nanieść 1 do 2 warstw impregnatu gruntującego (Drewnochron Impregnat Grunt, Bondex Wood Preserver), a następnie 2-3 warstwy Impregnatu Ochronnego ECO & PROTECTION. Po 1 warstwie należy wykonać szlif papierem drobnoziarnistym (P180/P220) i dobrze odpylić powierzchnię.

Jeśli powierzchnia pokryta wyrobem zacznie się starzeć (kolor zacznie płowieć), można ją pomalować na ten sam kolor po lekkim przeszlifowaniu i odpyleniu.



Warunki aplikacji

Impregnowanie należy przeprowadzać w temperaturze podłoża i otoczenia +5 do +35 °C i powinna być wyższa od punktu rosy. Wilgotność względna powinna wynosić poniżej 80%. Nie malować w wilgotnych warunkach (np. w czasie lub kiedy istnieje prawdopodobieństwo deszczu, mgły, śniegu), w upalne dni oraz przy silnym wietrze.

Warunki malowania decydują o czasie schnięcia warstwy wyrobu i właściwościach uzyskanej powłoki. Podwyższona wilgotność i niska temperatura powodują wydłużenie czasu schnięcia. Ostateczny efekt dekoracyjny jest uzależniony od gatunku drewna oraz ilości naniesionych warstw Impregnatu Ochronnego ECO&PROTECTION.



Informacje dodatkowe

Powłoka nie chroni drewna przed wymywaniem naturalnych garbników i żywic z drewna. Nie stosować na drewnie egzotycznym oraz na powierzchniach podłogowych np. deskach tarasowych. Po zakończeniu prac malarskich, pomieszczenia przed użytkowaniem wywietrz do zaniku charakterystycznego zapachu. Do malowania dużych powierzchni stosuj wyroby z tej samej partii produkcyjnej. Przy szlifowaniu, odpyleniu oraz gruntowaniu stosować środki ochrony indywidualnej. Do mycia pędzli stosować wodę.

Naturalnym efektem procesu starzenia się powłoki są zmiany w kolorze i połysku. Zależą one od intensywności czynników atmosferycznych w trakcie eksploatacji.

Data ważności i warunki przechowywania

36 miesięcy od daty produkcji
Przechowywać w opakowaniach szczelnie zamkniętych w temperaturze od +5°C do +35°C.

Użytkowanie

Szczegółowe informacje dotyczące przygotowania podłoża i lakierowania zamieszczone są na stronie internetowej www.drewnochron.pl

Rozcieńczalnik

Woda

Atesty

Wyrób posiada atest higieniczny

Wskazówki BHP i Ppoż.

Stosować się do zaleceń podanych na opakowaniu. Szczegółowe informacje zamieszczone są w Karcie Charakterystyki na stronie www.drewnochron.pl

Opakowania handlowe

0,75L; 4,5L